



ПРИВРЕДНА КОМОРА СРБИЈЕ
CHAMBER OF COMMERCE AND INDUSTRY OF SERBIA

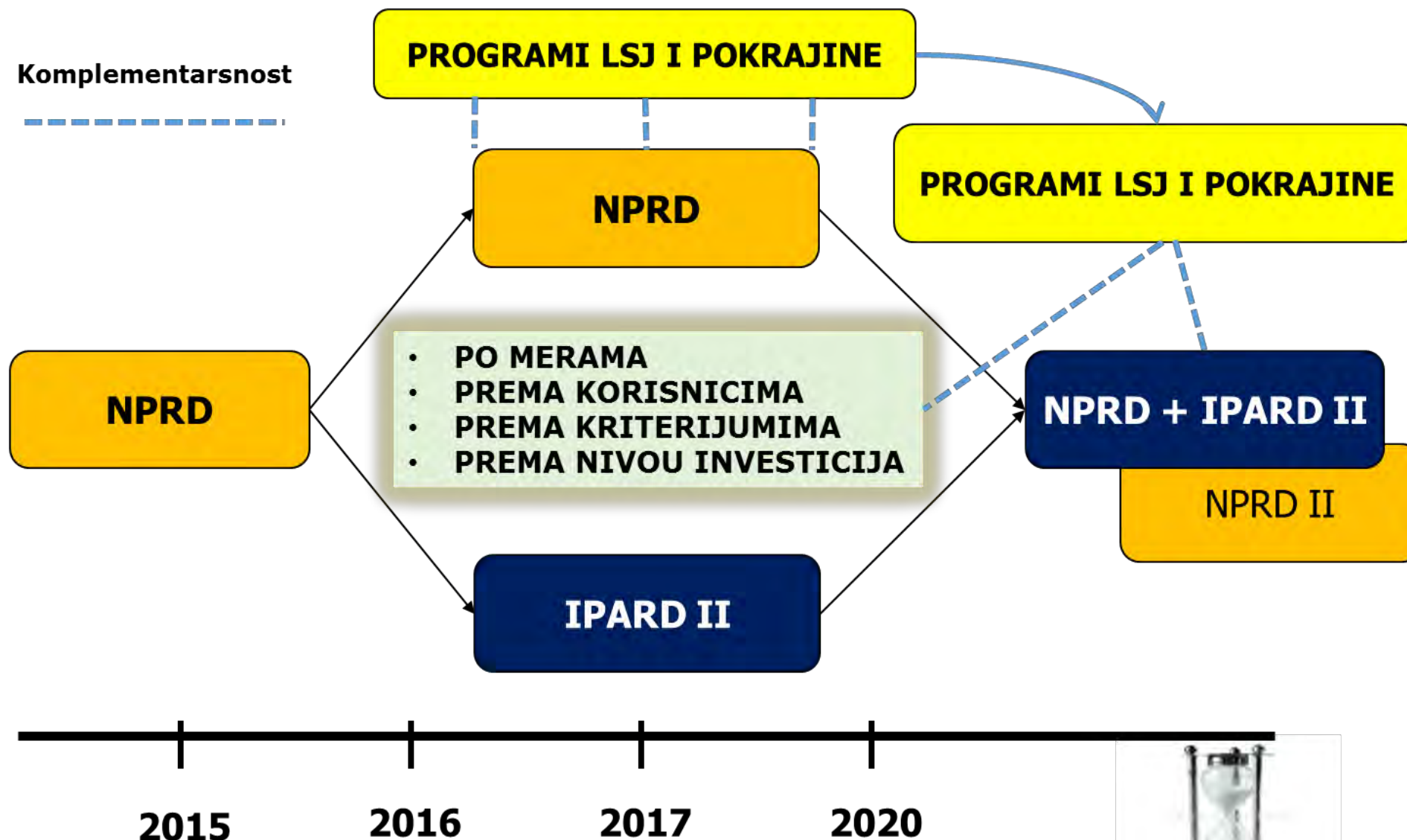
РЕПУБЛИКА СРБИЈА

IPARD ПРОГРАМ

2014-2020

Александар Богуновић
Секретар
Удружење за биљну производњу
Сектор за пољопривреду

KOMPLEMENTARNOST NACIONALNIH PROGRAMA RURALNOG RAZVOJA SA IPARD II



Мере ИПАРД програма

Прва фаза:




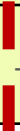


- ✓ Инвестиције у физичку имовину пољопривредних газдинстава
- ✓ Инвестиције у прераду и маркетинг пољопривредних производа и производа рибарства

Друга фаза:

- ✓ Диверсификација пољопривредних газдинстава и развој пословања
- ✓ Техничка помоћ
- ✓ Спровођење локалних стратегија руралног развоја – *LEADER* приступ
- ✓ Агро-еколошко-климатске мере и мера органске производње

ФИНАНСИЈСКИ ОКВИР И ПАРД ПРОГРАМА

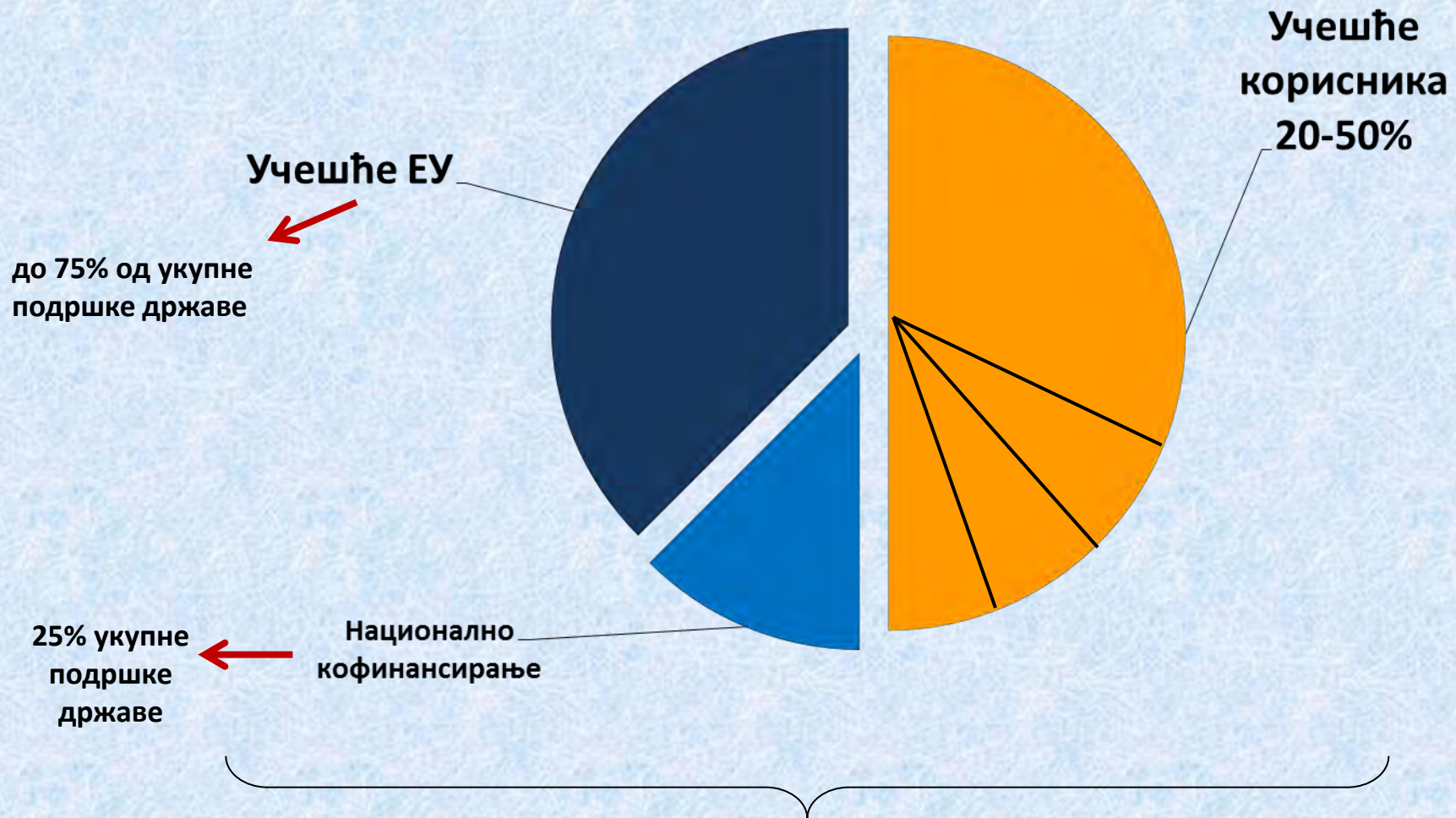
АНАЛИЗА БУЏЕТА ПРЕМА ПО ПОЈЕДИНАЧНИМ МЕРАМА 2014-2020

Мера	Укупна јавна помоћ (ЕУР)						
	2015	2016	2017	2018	2019	2020	2014-2020 ЕУР
Инвестиције у физичку имовину пољопривредних газдинстава	10,046,997	13,200,433	14,162,965	14,932,991	22,669,912	26,373,367	101,386,667
Инвестиције у физичку имовину које се тичу прераде и маркетинга пољопривредних производа и производа рибарства	8,219,669	10,799,567	11,587,035	12,217,009	18,546,755	21,576,633	82,946,667
Агро-еколошко-климатске мере и мера органске производње			2,573,529	2,573,529	2,573,529	2,573,529	10,294,118
Спровођење локалних стратегија руралног развоја – LEADER приступ			555,556	1,111,111	2,111,111	2,055,556	5,833,333
Диверзификација пољопривредних газдинстава и развој пословања			2,666,667	6,666,667	5,333,333	5,333,333	23,333,333
Техничка подршка	352,941	588,235	1,176,471	1,705,882	1,176,471	1,176,471	6,176,471
Укупно	19,953	26,588	32,722	39,207	52,411	59,088	229,970

229.970.588



ИПАРД- ПРИНЦИП КОФИНАНСИРАЊА



Начин функционисања ИПАРД програма

- Процес обраде ИПАРД пријаве-



Процес за корисника

- Од потписивања уговора до подношења захтева за исплату





Мера „Инвестиције у физичку имовину пољопривредних газдинстава“



МЕСО



МЛЕКО



ВОЋЕ И ПОВРЋЕ



УСЕВИ



Ко може да конкурише за средства

Крајњи корисници су пољопривредни произвођачи или групе произвођача, уписани у Регистар пољопривредних газдинстава, и то:

1. **Физичка лица**
2. **Предузентиници и**
3. **Земљорадничка задруга**
4. **Привредно друштво**

Национални стандарди

- ✓ Најкасније **до коначне исплате, целокупно газдинство** мора пословати у складу са одговарајућим националним стандардима (правилници и закони) везаним за **заштиту животне средине и добробит животиња**.
- ✓ Подносилац захтева доставља **уз захтев за коначну исплату потврду** из националне ветеринарске и управе за заштиту животне средине да се на газдинству примењују и поштују национални стандарди.

Стандарди ЕУ

- ✓ **Предмет инвестиције** мора да испуњава **одговарајуће стандарде ЕУ у погледу заштите животне средине и добробити животиња**.

Економска одрживост газдинства

- ✓ Потенцијални корисник мора да докаже економску одрживост газдинства кроз бизнис план;
- ✓ За инвестиције преко 50.000 евра неопходан је комплетан бизнис план у складу са формом ИПАРД Агенције, док је за инвестиције испод 50.000 евра потребна поједностављена верзија бизнис плана.

**СПЕЦИФИЧНИ КРИТЕРИЈУМИ
ПРИХВАТЉИВОСТИ ПО СЕКТОРИМА**

Производња млека

Пољопривредна газдинства са 20 до 300 крава на крају инвестиције:

- ✓ Инвестиције у изградњу/реконструкцију и/или у опрему:
 - за штале за музне краве, укључујући опрему за објекте за производњу млека, опрему за мжу, опрему за хлађење млека и складишне објекте на газдинству,
 - у објекте и опрему за управљање отпадом, третман отпадних вода, као и опрему за спречавање загађења ваздуха,
 - складишне капацитете за стајњак, укључујући специфичну опрему за објекте за манипулацију и коришћење сточне хране и стајњака;
- ✓ Инвестиције у пољопривредну механизацију (укључујући тракторе до 100 kW) и опрему;
- ✓ Инвестиције у производњу енергије из обновљивих извора на газдинству.

Пољопривредна газдинства са преко 300 крава на почетку инвестиције:

- ✓ Изградња/реконструкција капацитета за складиштење стајњака и/или набавка специфичне опреме и механизације за манипулацију и коришћење стајњака;
- ✓ Инвестиције у производњу енергије из обновљивих извора на газдинству.

Производња меса

Пољопривредна газдинства са објектом укупног капацитета 20 до 1.000 говеда, и/или 150 до 1.000 оваца и/ или коза, или минимум 30 до 400 крмача, и/ или 100 до 10.000 товних свиња, и/ или 4.000 до 50.000 бројлера по турнусу, **НА КРАЈУ ИНВЕСТИЦИЈЕ:**

- ✓ Инвестиције у изградњу/реконструкцију и/или опрему за:
 - штале,
 - објекте за управљање отпадом, третман отпадних вода, опрему за спречавање загађења ваздуха,
 - складишне капацитете за стајњак, укључујући специфичну опрему за објекте за манипулацију и коришћење сточне хране и стајњака,
 - специјализована опрема за транспорт стајњака;
- ✓ Улагање у опрему и механизацију (укључујући тракторе до 100 kW);
- ✓ Инвестиције у производњу енергије из обновљивих извора на газдинству.

Пољопривредна газдинства са објектом који има капацитет од преко 1.000 говеда, оваца или коза/ преко 10.000 свиња/ преко 50.000 бројлера по турнусу **на почетку инвестиције**

- ✓ Изградња/реконструкција капацитета за складиштење стајњака и/или набавка специфичне опреме и механизације за манипулацију и коришћење стајњака;
- ✓ Инвестиције у производњу енергије из обновљивих извора на газдинству.

Остали усеви (житарице, уљарице, шећерна репа)

Пољопривредна газдинства са више од 2 ha земљишта под усевима:

- ✓ Изградња складишних објеката и опрема.

Пољопривредна газдинства са 2 до 50 ha земљишта под усевима:

- ✓ Куповина **трактора** (до 100 kW), машина и механизације, осим комбајна;

Пољопривредна газдинства са 50 до 100 ha земљишта под усевима:

- ✓ Куповина механизације и машина за пољопривредну производњу (осим комбајна);

Пољопривредна газдинства са преко 100 ha земљишта под усевима:

- ✓ Изградња, проширење, реновирање, модернизација и опремање складишних капацитета.

Производња воћа и поврћа

Пољопривреда газдинства са 2-20 ha јагодастог воћа или 5-100 ha другог воћа:

- ✓ Куповина трактора (до 100 kW), машине и опреме;
- ✓ Изградња/проширење/реновирање/модернизација пластеника или стакленика, као и набавка опреме и/или материјала за производњу воћа, цвећа и расада;
- ✓ Инвестиције у изградњу и/или реконструкцију и/или у опрему за објекте за складиштење воћа; укључујући УЛО хладњаче;
- ✓ Инвестиције у системе за заштиту воћњака од града (укључујући рачунарску опрему);
- ✓ Улагање у системе за наводњавање користећи: подземне воде (вода из извора или врела), и површинске воде (повлачења из река, језера и акумулација), укључујући пумпе, цеви, вентиле и прскалице.

Пољопривредна газдинства од 0,5 ha до 5 ha пластеника/стакленика, или 3–50ha отвореног простора за производњу поврћа:

- ✓ Куповина трактора (до 100 kW), машине и опрема;
- ✓ Изградња/проширење/реновирање/модернизација пластеника/стакленика, као и набавка опреме и/или материјала за производњу поврћа, цвећа и расада;
- ✓ Инвестиције у системе за наводњавање (отворено поље) поврћа користећи подземне и површинске воде;
- ✓ Инвестиције у изградњу/реконструкцију/опрему за објекте за складиштење поврћа; укључујући УЛО хладњаче;
- ✓ Изградња система за наводњавање, укључујући пумпе, цеви, вентиле и прскалице.

Интензитет помоћи и стопа дорпиноса ЕУ

Интензитет помоћи износи до:

- 60% укупних прихватљивих трошкова,
- 65% за младе пољопривреднике (млађи од 40 година у тренутку подношења пријаве),
- 70% у планинским областима.
- **+ 10%** за складиштење отпада са фарми (стајњак)

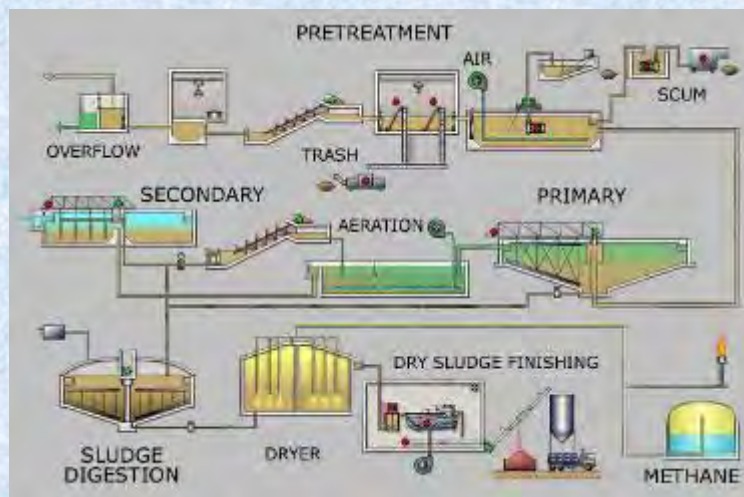
Минимални и максимални износ **подстицаја** по секторима је следећи:

- ✓ За **воће, поврће и остале усеве**:
 - мин. 5.000 евра, макс. 700.000 евра;
- ✓ За сектор **млека и меса**:
 - мин. 5.000 евра, макс. 1.000.000 евра

Корисник може добити подршку максимално 1,5 милиона евра јавне помоћи из ИПАРД II програма.

Мера 3

„Инвестиције у физичку имовину за прераду и маркетинг пољопривредних производа и производа рибарства“



Приоритетни сектори за улагања у прераду и маркетинг:

- ✓ Млеко и млечни производи,
- ✓ Месо и производи од меса,
- ✓ Сектор воћа и поврћа



Ко може да конкурише?

- ✓ Корисници могу бити предузетници и правна лица/предузећа са мање од 25% јавног капитала или гласачких права у поседу органа јавне власти, регистровани у АПР, и морају бити у активном статусу.
- ✓ Корисници могу бити микро, мала и средња предузећа - дефинисано у члану 6. Закона о рачуноводству РС (СГ РС 62/2013);

ДЕО УСЛОВА

- Роба која је предмет набавке потиче из листе прихватљивих земаља и КиМ
- Објекат који је предмет инвестиције не сме бити на листи одобрених пројеката *DGSANCO*

Економска одрживост газдинства

- ✓ Потенцијални корисник мора да докаже економску одрживост газдинства кроз **бизнис план**;
- ✓ За инвестиције **преко 50.000 евра** неопходан је **комплетан бизнис план** у складу са формом ИПАРД Агенције, док је за инвестиције **испод 50.000 евра** потребна **поједностављена верзија бизнис плана**.

Национални и стандарди ЕУ

- **Цело предузеће** мора бити у складу са главним релевантним минималним националним стандардима који су на снази у вези са **заштитом животне средине, јавног здравља (са аспекта безбедности хране), добробити животиња и безбедности и здравља на раду**, најкасније до момента коначне исплате;
- **Подржана инвестиција** мора бити у складу са релевантним **стандардима ЕУ** на крају реализације инвестиције;
- **Сваки пројекат**, пре подношења ИПАРД агенцији, мора бити анализиран од стране релевантних националних **ветеринарских и еколошких органа** по следећим питањима: да ли ће предузеће које је корисник на крају пројекта достићи релевантне националне стандарде и да ли ће инвестиција достићи релевантне стандарде ЕУ;
- **На крају пројекта**, корисник ће приложити као обавезан део финалног захтева за плаћање, **потврду** издату од стране националних **ветеринарских/ фитосанитарних и еколошких органа** који потврђују да су у предузећу испоштовани сви минимални национални **стандарди** и да је инвестициони пројекат у складу са стандардима ЕУ;

СПЕЦИФИЧНИ КРИТЕРИЈУМИ ПРИХВАТЉИВОСТИ

Прерада млека и маркетинг

- ✓ Корисник мора бити регистрован у Регистру привредних субјеката, у складу са Законом о ветеринарству (Сл. гласник РС, бр. 91/2005, 30/2010 и накнадне измене);
- ✓ Корисник мора имати просечан дневни капацитет од **3.000 - 100.000 литара** прикупљеног млека у последњој пословној години пре подношења пријаве.

Прерада меса и маркетинг

- ✓ Корисници морају бити регистровани у Регистру привредних субјеката, у складу са Законом о ветеринарству (Сл. гласник РС, бр. 91/2005, 30/2010 и накнадне измене);
- ✓ **Кланице** са **минималним капацитетом** осам радних сати за 10 говеда, 50 свиња, оваца или коза, или 5.000 јединки живине.

Прерада воћа и поврћа и маркетинг

- ✓ Само микро, мала и средња предузећа су прихватљиви корисници, дефинисано у члану 6. Закона о рачуноводству РС (СГ РС 62/2013).

Прихватљиви трошкови

- ✓ Изградња или унапређење **непокретне имовине**, до њене тржишне вредности;
- ✓ Куповина нових **машина** и **опреме**, укључујући компјутерске програме, до њихове тржишне вредности;
- ✓ **Општи трошкови**, као што су трошкови: архитекте, инжењера, других консултаната; студија изводљивости; све до износа од 12% трошкова;
- ✓ Висина прихватљивих трошкова за израду **бизнис плана** (до милион евра - 5%, од 1-3 милиона - 4%, преко 3 милиона - 3%);
- ✓ Оправдани трошкови се одређују **без ПДВ**;
- ✓ Инвестиције **не могу значајно да се мењају у року од 5 година** од коначне исплате од стране ИПАРД агенције.

Висина помоћи – удео јавне подршке

Интензитет помоћи:

- 50% укупних прихватљивих трошкова, или
- Инвестиције које се односе на складиштење отпада максимални интензитет помоћи може бити већи за 10% (максимум 60%)

Минимални и максимални износи инвестиција

- ✓ Прерада млека (мин. 20.000 €; макс. 2.000 .000 €);
- ✓ Прерада меса (мин. 20.000 €; макс. 1 000 000 €);
- ✓ Прерада воћа и поврћа (мин. 20.000 €; макс. 1 000.000 €).

Корисник не може да прими више од 2 милиона евра јавне подршке у оквиру ИПАРД II програма.

Мера „Диверзификација пољопривредних газдинстава и развој пословања“



Мера
Спровођење локалних стратегија руралног развоја -
LEADER приступ



Агро - еколошке мере – органска пољопривреда и климатске мере



ХВАЛА НА ПАЖЊИ!

Сектор за пољопривреду

Александар Богуновић

Секретар

Удружење за биљну производњу

aleksandar.bogunovic@pks.rs